

R.N.N. DU DOMAINE DE BEAUGUILLOT : REPRISE ET TRAVAUX A VENIR

LES TRAVAUX REPRENENT SUR LA RÉSERVE NATURELLE NATIONALE DU DOMAINE DE BEAUGUILLOT.

Après quelques mois parsemés de chantiers de plantations de haies le long des cheminements, **la troisième phase de travaux a débutée ce lundi 20 février 2022**. Cette nouvelle étape **devrait durer jusqu'au mois de mai** avec la construction, en premier lieu, d'une tour d'observation sur le parking principal de la Réserve naturelle nationale (R.N.N.). Dans un second temps, la construction du grand observatoire, pièce maîtresse des travaux d'aménagement, **débutera dès la mi-mars**.

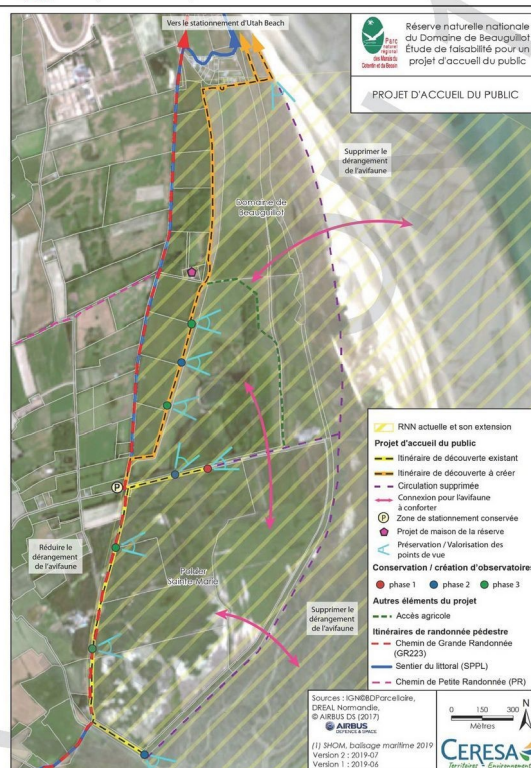


Pour rappel, la précédente phase de travaux, débutée en août 2022, a permis la reconnexion de vastes prairies humides avec l'arasement partiel de l'ancien chemin des observatoires. En décembre deux nouveaux observatoires ont vu le jour dans l'extrême partie Sud de la Réserve et donnent une vue sur le polder ainsi que sur la Baie des Veys.

LA QUESTION DU STATIONNEMENT

Pour assurer la sécurité du grand public et pour permettre aux entreprises de travailler dans les meilleures conditions, **le parking principal sera fermé durant toute la période de travaux**. L'accès au site sera de ce fait grandement perturbé. L'équipe de la Réserve s'excuse de la gêne occasionnée. Les nouveaux observatoires dit "du taret", situé au Sud de la Réserve, restent accessibles.

Réserve naturelle nationale du Domaine de Beauguillot (Sainte-Marie-du-Mont)
Projet d'accueil du public



UN AMBITIEUX PROGRAMME DE TRAVAUX

Avec une surface accrue de près de 315 ha, la réserve naturelle protège de façon forte une surface totale d'environ 820 ha, dont 242 hectares de terrains appartenant en totalité au Conservatoire du littoral et 578 ha de domaine public maritime.

Cette extension du statut de réserve naturelle au polder de Sainte-Marie-du-Mont a été actée par décret le 8 octobre 2021. De façon simultanée à cette démarche d'extension, le Parc naturel a initié un projet d'aménagement du site dont l'objectif est notamment d'améliorer l'accueil des 40 000 visiteurs annuels. **Les travaux débutés en mai 2021 ont connu une seconde phase à l'été 2022 et se poursuivent en 2023.**

RAPPEL DU DÉROULÉ DES TRAVAUX

Le projet d'aménagement s'élève à environ 600 K€. Ce projet a été financé par le gouvernement français et par l'Union européenne dans le cadre du plan France Relance. Il bénéficie également de financements du Conseil départemental de La Manche, du Conservatoire du Littoral et de la Fondation du Patrimoine.

Les travaux projetés visent deux enjeux principaux. Le premier consiste en la reconexion d'un vaste ensemble de prairies humides par l'arasement partiel d'un

chemin et d'une digue interne et par la plantation d'un écran végétal le long des sentiers. Le second est de développer une nouvelle politique d'accueil du public par la création d'observatoires dimensionnés et adaptés, de cheminements et d'accompagnement (bornes et panneaux).

Les travaux liés aux sentiers ont été entamés en mai 2021 et seront achevés en mai 2023, comme la construction des nouveaux observatoires. **Pour des raisons de sécurité, l'accès à la réserve naturelle sera perturbé, voire momentanément suspendu (retrouvez toutes les informations pratiques d'accès à la réserve pendant les travaux sur www.parc-cotentin-bessin.fr).**

Pour en savoir plus :

- [Le décret du 8 octobre 2021](#)
- [La RNN sur le site des Réserves Naturelles de France](#)
- <https://parc-cotentin-bessin.fr/la-reserve-naturelle-nationale-du-domaine-de-beauguillot>



Contact :

Jean-François ELDER | Conservateur
> [02 33 71 56 99](tel:0233715699) | jfelder@parc-cotentin-bessin.fr

Financé par



GOUVERNEMENT

Liberté
Égalité
Fraternité



Financé par
l'Union européenne
NextGenerationEU

